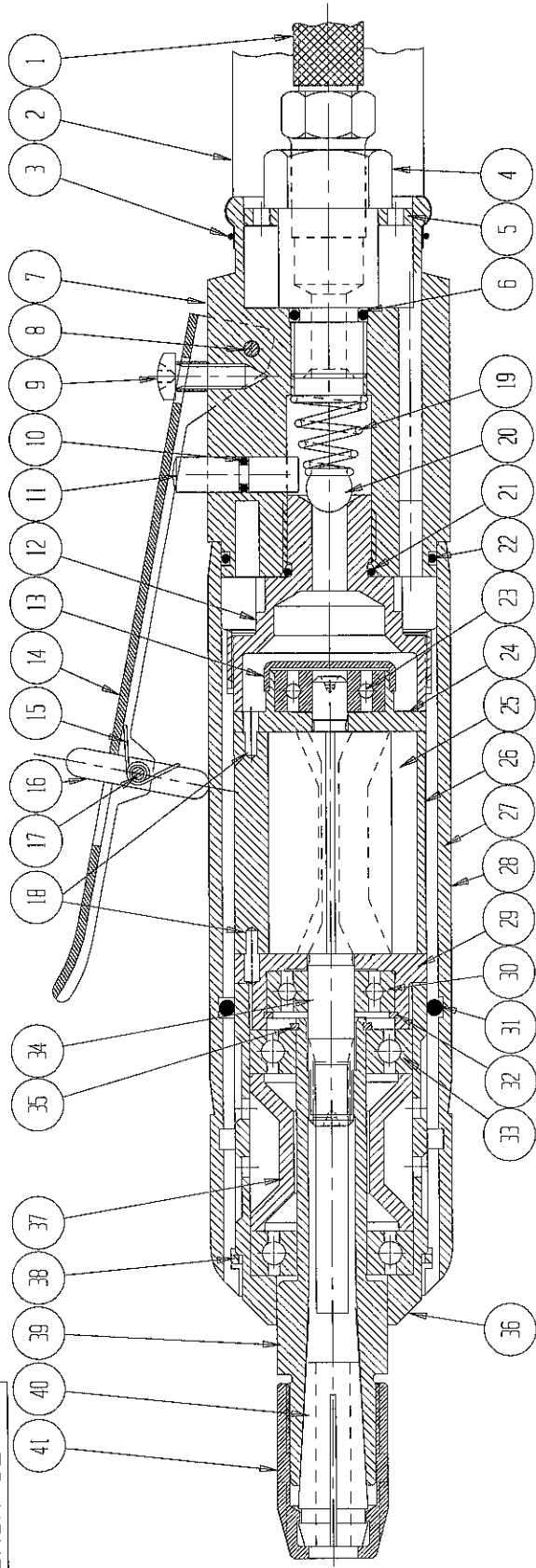


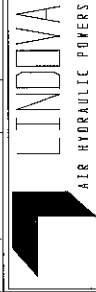
SLIPMASKIN S20BS



Pos.	Det.nr.	Ant.	Benämning	Pos.	Det.nr.	Ant.	Benämning	Pos.	Det.nr.	Ant.	Benämning
1	2299	1	Lufdslang kPL.	25	1828	4	Lanel	37	1886	1	Distansrör
2	1929	1	Returluftslang	26	1826	1	Cylinder	38	2435	1	Stödring
3	5621	1	Trådning	27	1895	1	Ytterhölje	39	1822	1	Spindelaxel
4	1992	1	Inloppsnyckel	28	1897	1	Plösthölje	40	1821-6	1	Spännhölja
5	1994	1	Bricka	29	1841	1	Frångavel	41	1820	1	Chuckmutter
6	6324	1	Ö-ring 9,3x2,4	30	5901	1	Kullager 608Z				Fast nyckel
7	1991	1	Bakstycke	31	6350	1	Ö-ring 32,2x3				Insexnyckel
8	5403	1	Ledstopp FRP 2,5x19	32	5601	1	Låsring SqH22				
9	1340	1	Skruv	33	5909	2	Kullager 6001Z				
10	6310	1	Ö-ring 2,8x1,6	34	1827	1	Rotor				
11	1879	1	Ventilstång	35	5650	1	Låsring				
12	1882	1	Mellanstycke	36	1894	1	Lagerhus				

Skötselinstruktion

Maskinen skall regelbundet smörjas med en luftmotorolja SAE 20 eller motsvarande. Bäst sker smörjning med dimsörjare som skall moteras så nära maskinen som möjligt. I annat fall skall olja droppas direkt i maskinen via luftnyckel. Arbetstrycket skall vara mellan 6 och 8 bar. Kyld och torr tryckluft är en förutsättning för att undvika onödigt slitage och korrosion på motor och kullager.



postadress: Lindova AB, Box 39, 711 21 Lindesberg
 kontor: Stafettgatan 1, Lindesberg
 tel: 0581-88650
 fax: 0581-88659
 internet: www.lindova.se
 e-post: info@lindova.se